

VISTI E TIMBRI:

Stralci;

**COMUNE DI SELARGIUS**

VARIANTE URBANISTICA RELATIVA ALLA  
MODIFICA DELLE SAGOME VOLUMETRICHE  
INSISTENTI NEL LOTTO N° 22 DEL P.R.U.  
"SU TREMINI DE BAXIU"

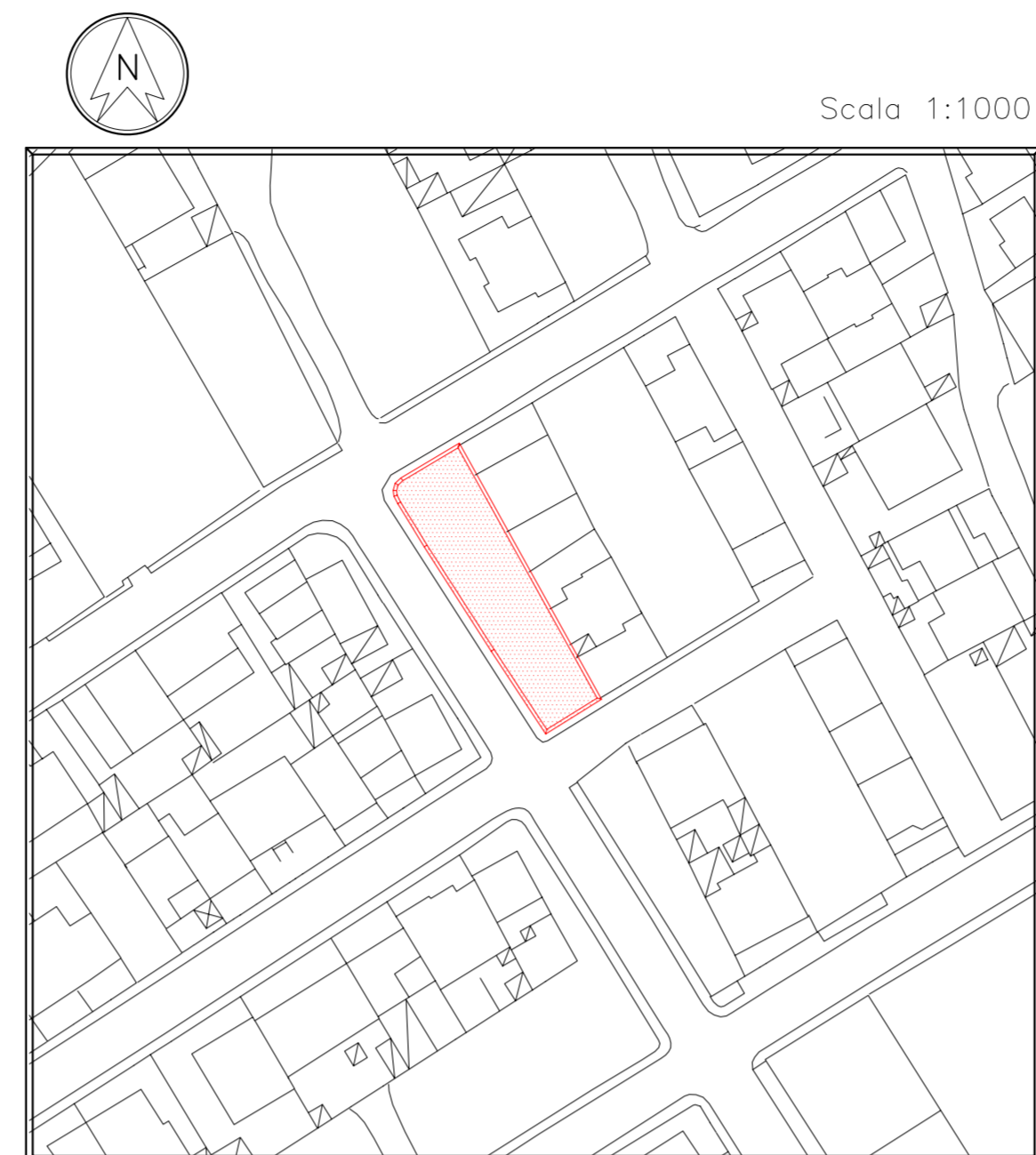
*Studio Tecnico Associato Masala*



*Via Seneca n.40 - Monserrato  
Tel./Fax: 070/571028*

TAVOLA: N° 1	DATA: MAGGIO 2013	SCALA: Varie
Piras Giuseppe	IL TECNICO:	
Impresa Edile Spigo Sandro P.I. : 02161510926	Goem. Federico Masala C.F. : MSL FRC 82R19 B354Y	

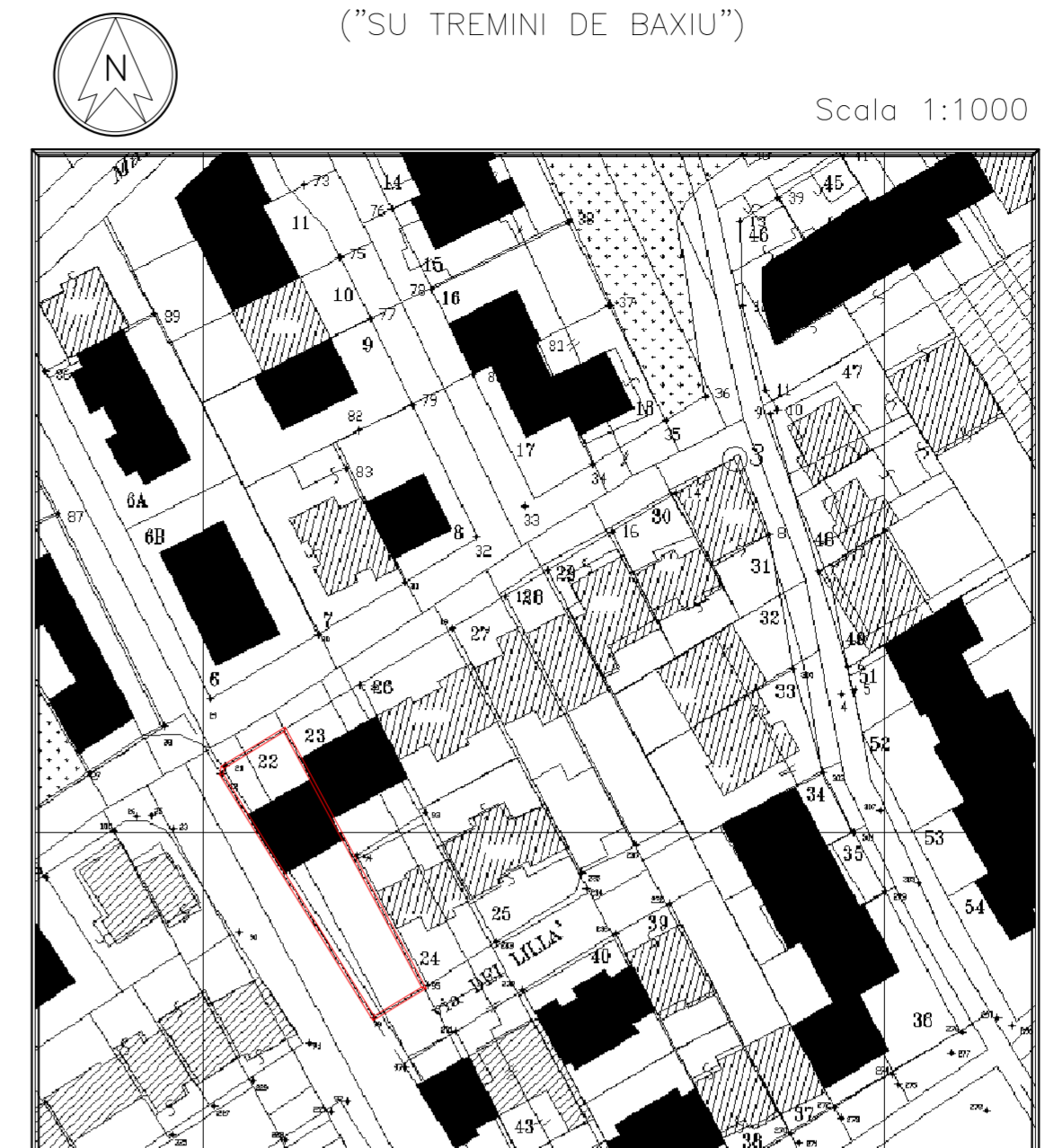
### STRALCIO AEROFOTOGRAMMETRIA



Lotto oggetto di variante urbanistica

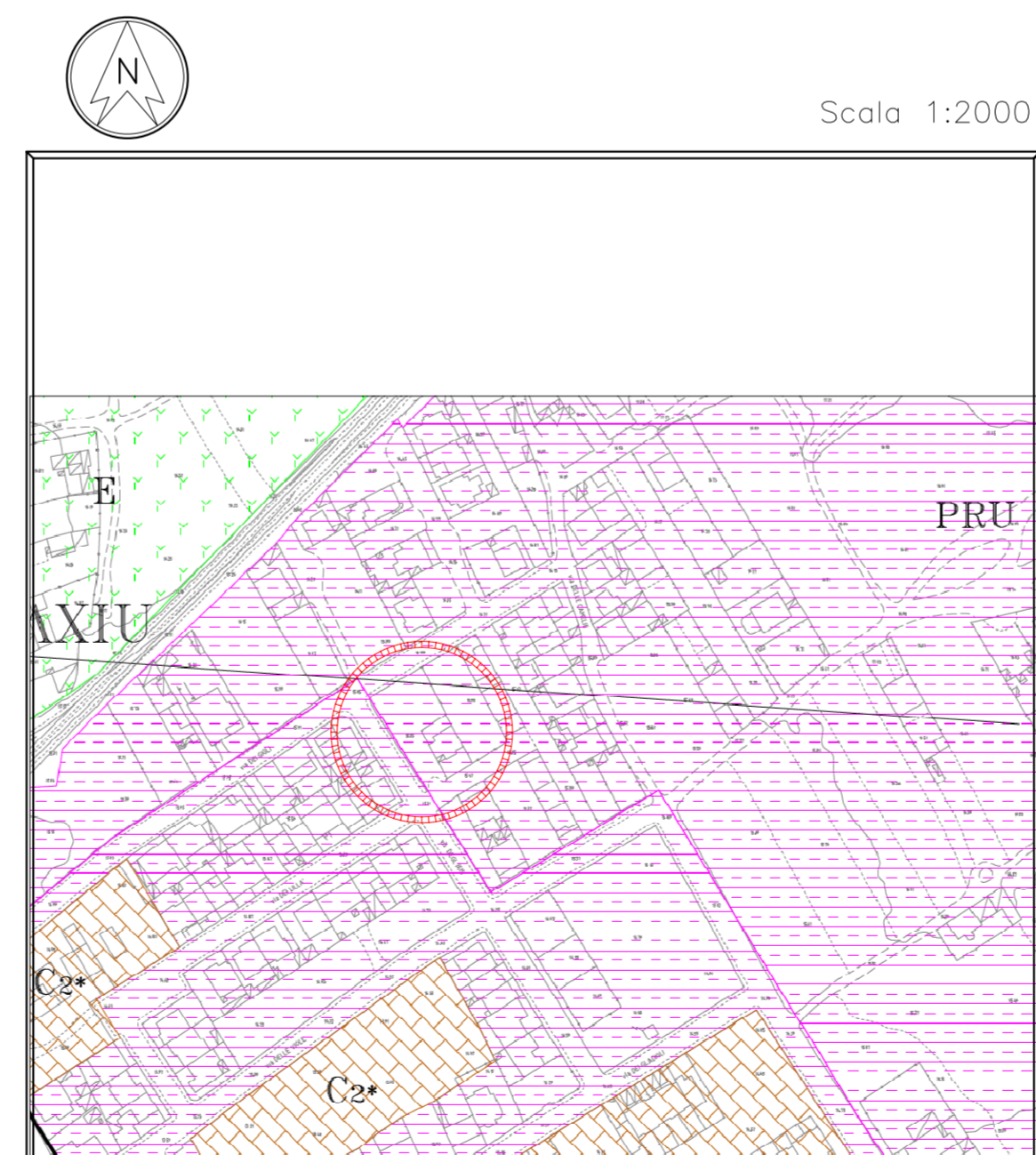
### STRALCIO P.R.U

("SU TREMINI DE BAXIU")



Lotto n°22, oggetto di variante urbanistica.

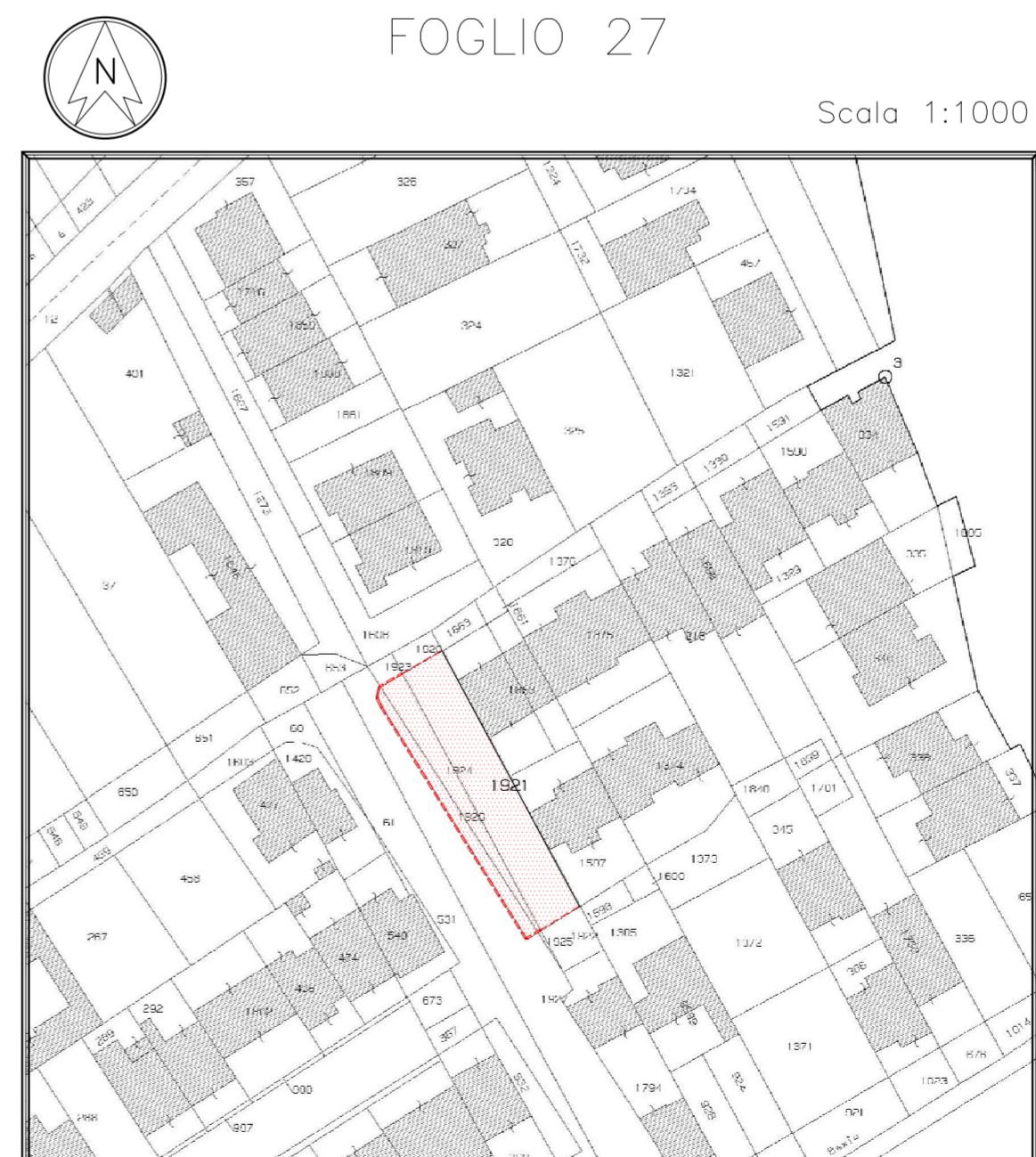
### STRALCIO PRG



Area in cui ricade il Lotto oggetto di variante urbanistica

### STRALCIO PLANIMETRIA CATASTALE

FOGLIO 27



catasto terreni: mapp. 1562 (parte)  
mapp. 62 (parte)-mapp.1738 (parte)